

202  
CHODBA

STÁVAJÍCÍ KOHOUT G1”  
STÁVAJÍCÍ UZÁVĚR KOTELNY – KOHOUT G2”

2 x KONDENZAČNÍ KOTEL 85 kW  
Q = 2x10,60 m<sup>3</sup>/hod  
MANOMETR Ø160  
2 x KOHOUT G1”  
2 x KOHOUT G1/2”  
1 x VZORKOVACÍ KOHOUT G1/2”

OSADIT NOVÝ BEZPEČNOSTNÍ UZÁVĚR  
BAP DN 50–NT–B–Rp2–Solo–R–24V SS

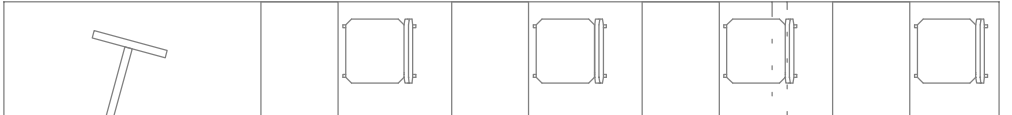
NAPOLIT NA STÁVAJÍCÍ  
ODVĚTRÁNÍ PLYNOVODU  
NAPOLIT NA STÁVAJÍCÍ  
PŘÍVOD PLYNU

+3,800

+3,640

217  
KOTELNA

216  
STROJOVNA VZT

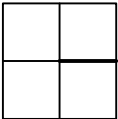


LEGENDA MÍSTNOSTÍ

Č.M.	NÁZEV MÍSTNOSTI	PLOCHA M <sup>2</sup>
201	SCHODIŠTĚ	25,5
202	CHODBA	116,4
202A	CHODBA	21,4
204	ŠATNA PRO TEORETICKOU VÝUKU	54,0
208	UČEBNA	57,9
215	UČEBNA	37,6
216	STROJOVNA VZT	57,9
217	KOTELNA	20,1
218	ŠATNA CUKRÁŘKY	13,8
223	SBOROVNA	19,4

LEGENDA

—————+—————  
+—————+—————  
PLYNOVOD  
PLYNOVOD STÁVAJÍ



±0,000 = ÚROVEŇ PODLAHY VSTUPU U SCHODIŠTĚ

INVESTOR : KRALOVÉHRADECKÝ KRAJ		PIVOVARSKÉ NÁMĚSTÍ 1245, 500 03 HRADEC KRALOVÉ	
<div>MODERNIZACE STŘEDISKA PRAKTICKÉHO VYUČOVÁNÍ V CHLUMCI NAD CIDLINOU</div>			
STUPEŇ : DOKUMENTACE PRO PROVEDENÍ STAVBY			
STAVEBNÍ ŘEŠENÍ A KOORDINACE : <div>ING. ZSOLT KOCSIS ING. MARTIN KLÁSEK</div> <div><i>Kocsis</i> <i>Klasek</i></div>		STAVEBNÍ ŘEŠENÍ A KOORDINACE : <b>PROMED Brno spol. s r.o.</b> ŽITNÁ 19, 621 00 BRNO TEL. : 541 229 376, 541 229 410 FAX. : 541 229 378 WWW.PROMEDBRNO.CZ	
PROFESÉ : <b>D.1.4.2 DOMOVNÍ PLYNOVOD</b>		STAVEBNÍ OBJEKT : <b>SO 01</b>	
VEDOUcí PROJEKTANT : ING. ZSOLT KOCSIS		FIRMA :	
ZODPOVĚDNÝ PROJEKTANT : L. ŠVARZBERGER			
VYPRACOVAL : L. ŠMITKOVÁ		<div><b>PROJEKTY TZB s.r.o.</b> Křídlovická 68, 603 00 Brno tel/fox 543 245 384 e-mail projekt@projektyzb.cz</div>	
KONTROLOVAL : L. ŠVARZBERGER			
NÁZEV VÝKRESU : <b>2.NP – plynoinstalace</b>		DATUM : 03/2014 ČÍSLO ZAKAZKY : 4774 MĚŘÍTKO : 1:50 PARÉ : ČÍSLO VÝKRESU : <b>D.1.4.2.2</b>	